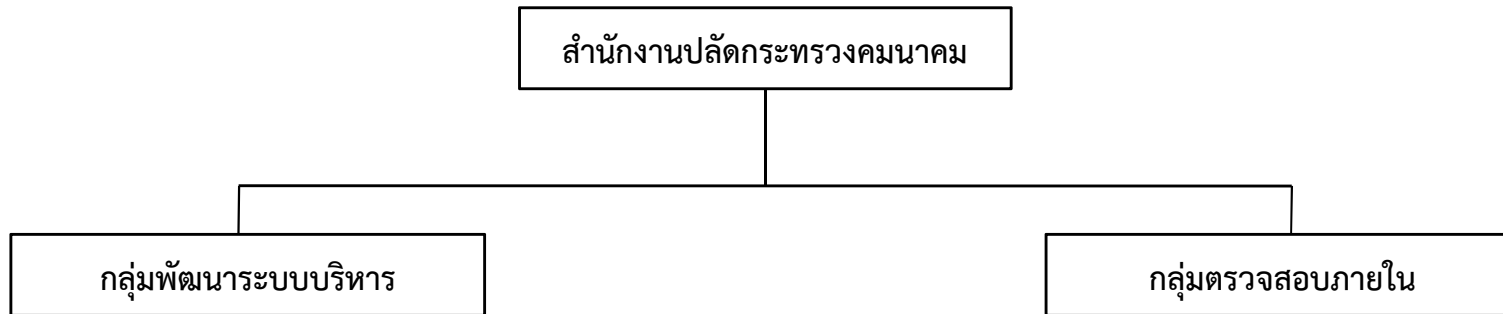


# แผนภูมิโครงสร้างการแบ่งส่วนราชการ สำนักงานปลัดกระทรวง กระทรวงคมนาคม



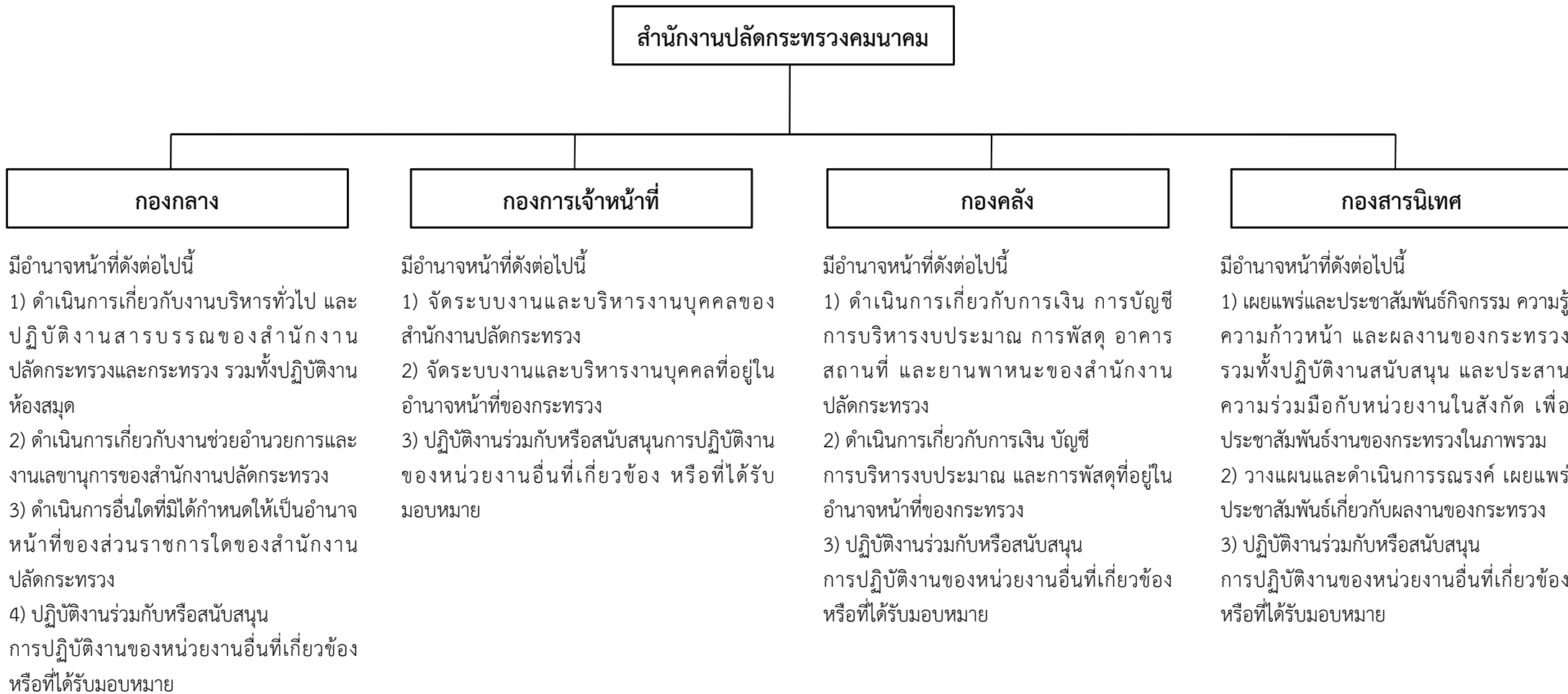
มีอำนาจหน้าที่ดังต่อไปนี้

- 1) เสนอแนะและให้คำปรึกษาแก่ปลัดกระทรวงคมนาคมเกี่ยวกับยุทธศาสตร์การพัฒนาระบบราชการภายในสำนักงานปลัดกระทรวงและกระทรวง
- 2) ติดตาม ประเมินผล และจัดทำรายงานเกี่ยวกับการพัฒนาระบบราชการภายในสำนักงานปลัดกระทรวงและกระทรวง
- 3) ประสานและดำเนินการเกี่ยวกับการพัฒนาระบบราชการร่วมกับหน่วยงานกลางต่างๆ และหน่วยงานในสังกัดสำนักงานปลัดกระทรวงและกระทรวง
- 4) ปฏิบัติงานร่วมกับหรือสนับสนุนการปฏิบัติงานของหน่วยงานอื่นที่เกี่ยวข้อง หรือที่ได้รับมอบหมาย

มีอำนาจหน้าที่ดังต่อไปนี้

- 1) ดำเนินการเกี่ยวกับการตรวจสอบด้านการบริหาร การเงิน และการบัญชีของสำนักงานปลัดกระทรวงและกระทรวง
- 2) ปฏิบัติงานร่วมกับหรือสนับสนุนการปฏิบัติงานของหน่วยงานอื่นที่เกี่ยวข้องหรือที่ได้รับมอบหมาย

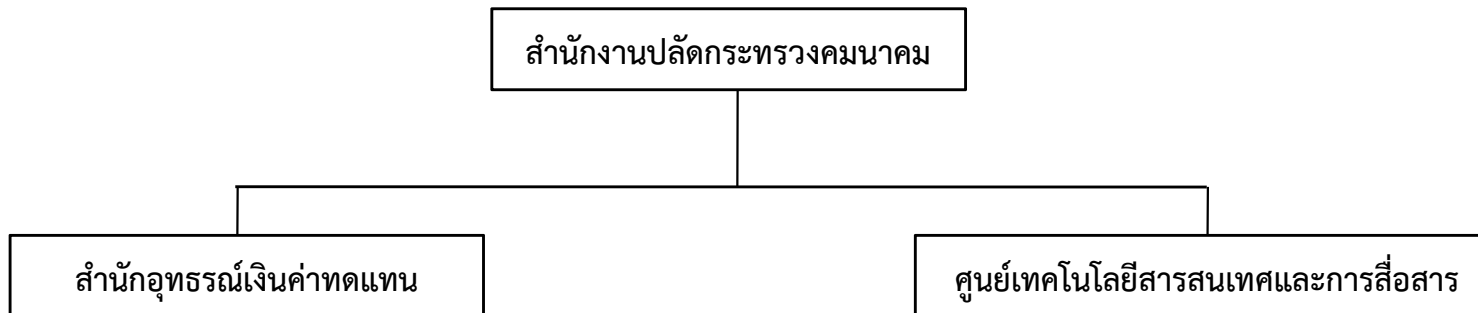
# แผนภูมิโครงสร้างการแบ่งส่วนราชการ สำนักงานปลัดกระทรวง กระทรวงคมนาคม



# แผนภูมิโครงสร้างการแบ่งส่วนราชการ สำนักงานปลัดกระทรวง กระทรวงคมนาคม



# แผนภูมิโครงสร้างการแบ่งส่วนราชการ สำนักงานปลัดกระทรวง กระทรวงคมนาคม



มีอำนาจหน้าที่ดังต่อไปนี้

- 1) ดำเนินการเกี่ยวกับการพิจารณาอุทธรณ์และงานคดีเงินค่าทดแทน รวมทั้งการดำเนินการในเรื่องอื่น ๆ ตามกฎหมายว่าด้วยการเวนคืนอสังหาริมทรัพย์และกฎหมายอื่นที่เกี่ยวข้อง
- 2) วางหลักเกณฑ์หรือแนวทางการปฏิบัติงานด้านการเวนคืน รวมทั้งให้คำปรึกษาแนะนำแก่หน่วยงานที่เวนคืน
- 3) ให้คำปรึกษาและเสนอแนะเกี่ยวกับกฎหมายว่าด้วยการเวนคืนอสังหาริมทรัพย์และกฎหมายอื่นที่เกี่ยวข้อง
- 4) เสนอแนะการพัฒนาปรับปรุงกฎหมายว่าด้วยการเวนคืนอสังหาริมทรัพย์และกฎหมายอื่นที่เกี่ยวข้อง
- 5) ประสานการใช้ประโยชน์ในอสังหาริมทรัพย์ของหน่วยงานในสังกัดกระทรวง
- 6) ปฏิบัติงานร่วมกับหรือสนับสนุนการปฏิบัติงานของหน่วยงานอื่นที่เกี่ยวข้อง หรือที่ได้รับมอบหมาย

ศูนย์เทคโนโลยีสารสนเทศและการสื่อสาร

มีอำนาจหน้าที่ดังต่อไปนี้

- 1) จัดทำแผนแม่บทและแผนปฏิบัติการเทคโนโลยีสารสนเทศและการสื่อสารของสำนักงานปลัดกระทรวงและกระทรวง
- 2) ดำเนินการเกี่ยวกับการบริหารจัดการเทคโนโลยีสารสนเทศและการสื่อสารของหน่วยงานในสังกัดกระทรวง
- 3) พัฒนาระบบงานคอมพิวเตอร์และเครือข่าย รวมทั้งให้คำปรึกษาแนะนำ หรือฝึกอบรมการใช้คอมพิวเตอร์และการใช้โปรแกรม
- 4) ปฏิบัติงานร่วมกับหรือสนับสนุนการปฏิบัติงานของหน่วยงานอื่นที่เกี่ยวข้อง หรือที่ได้รับมอบหมาย

# แผนภูมิโครงสร้างการแบ่งงานภายในส่วนราชการ สำนักงานปลัดกระทรวง กระทรวงคมนาคม

## สำนักงานปลัดกระทรวง กระทรวงคมนาคม

- กลุ่มพัฒนาระบบบริหาร
- กลุ่มตรวจสอบภายใน

### กองกลาง

- ฝ่ายบริหารงานทั่วไป
- กลุ่มช่วยอำนวยความสะดวกและเลขานุการ
- กลุ่มแผนและประสานราชการ
- กลุ่มบริการข้อมูลภาครัฐเพื่อประชาชน

### สำนักกฎหมาย

- ฝ่ายบริหารงานทั่วไป
- กลุ่มงานกฎหมายที่ 1
- กลุ่มงานกฎหมายที่ 2
- กลุ่มงานกฎหมายที่ 3
- กลุ่มงานกฎหมายที่ 4

### สำนักกฤษฎีกาเงินค่าทดแทน

- ฝ่ายบริหารงานทั่วไป
- กลุ่มงานวิชาการ
- ส่วนพิจารณาอุทธรณ์ 1
- ส่วนพิจารณาอุทธรณ์ 2
- ส่วนพิจารณาอุทธรณ์ 3
- ส่วนคำนวณสิ่งก่อสร้างและทรัพย์สิน

### กองการเจ้าหน้าที่

- งานธุรการ
- กลุ่มแผนงานและพัฒนาระบบ
- ฝ่ายวางแผนกำลังคน
- ฝ่ายสรรหา บรรจุ แต่งตั้ง และข้อมูลบุคคล
- ฝ่ายพัฒนาบุคคลและสวัสดิการ
- กลุ่มงานวินัย
- กลุ่มส่งเสริมจริยธรรม

### สำนักความร่วมมือระหว่างประเทศ

- ฝ่ายบริหารงานทั่วไป
- กลุ่มความร่วมมือระดับนานาชาติ
- กลุ่มองค์การระหว่างประเทศและสหประชาชาติ
- กลุ่มความร่วมมือในภูมิภาคและประเทศเพื่อนบ้าน
- กลุ่มความตกลงและกฎข้อบังคับระหว่างประเทศ

### ศูนย์เทคโนโลยีสารสนเทศและการสื่อสาร

- งานธุรการ
- กลุ่มนโยบายและบริหารสารสนเทศ
- กลุ่มพัฒนาระบบภูมิสารสนเทศ
- กลุ่มพัฒนาระบบบริหารและระบบบริการอิเล็กทรอนิกส์
- กลุ่มบริหารระบบคอมพิวเตอร์และเครือข่าย

### กองคลัง

- งานธุรการ
- ฝ่ายบัญชีและงบประมาณ
- ฝ่ายการเงิน
- ฝ่ายการพัสดุ อาคารสถานที่ และยานพาหนะ

### สำนักตรวจราชการ

- ฝ่ายบริหารงานทั่วไป
- กลุ่มงานตรวจราชการ
- กลุ่มงานข้อมูล ประสานงาน ติดตาม และประเมินผลการตรวจราชการ
- กลุ่มงานเรื่องราวร้องทุกข์

### กองสารนิเทศ

- งานธุรการ
- กลุ่มงานโฆษกและวิเคราะห์ข่าว
- กลุ่มเผยแพร่และประชาสัมพันธ์
- ฝ่ายเทคโนโลยีสารสนเทศ

### สำนักนโยบายและยุทธศาสตร์

- ฝ่ายบริหารงานทั่วไป
- กลุ่มงานการขนส่ง
- กลุ่มงานการพัฒนาโครงสร้างพื้นฐาน
- กลุ่มแผนงานและงบประมาณ สปก.
- กลุ่มวิเคราะห์แผนงานและงบประมาณ

แผนภูมิโครงสร้างและอัตรากำลัง สำนักปลัดกระทรวง กระทรวงคมนาคม

สำนักงานปลัดกระทรวงคมนาคม	ขรก. - 307
ปลัดกระทรวง	พรก. - 13
	ลจป. - 36

กลุ่มตรวจสอบภายใน	ขรก. - 8
นักวิชาการตรวจสอบภายใน (ชก/ชพ)	พรก. -
	ลจป. -
กลุ่มพัฒนาระบบบริหาร	ขรก. - 5
นักวิเคราะห์นโยบายและแผน (ชพ)	พรก. - 1
	ลจป. -

- รองปลัดกระทรวง - 3
- ที่ปรึกษาฯ - 3
- ผู้ตรวจราชการกระทรวง - 6
- ผู้ทรงคุณวุฒิด้านให้คำปรึกษากฎหมาย - 1

กองกลาง	ขรก. - 31
ผู้อำนวยการกอง (ผู้อำนวยการต้น)	พรก. -
	ลจป. - 3

กองการเจ้าหน้าที่	ขรก. - 35
ผู้อำนวยการกอง (ผู้อำนวยการสูง)	พรก. - 1
	ลจป. -

กองคลัง	ขรก. - 35
ผู้อำนวยการกอง (ผู้อำนวยการเฉพาะด้าน (วิชาการเงินและบัญชี) ผู้อำนวยการต้น)	พรก. - 1
	ลจป. - 31

กองสารนิเทศ	ขรก. - 24
ผู้อำนวยการกอง (ผู้อำนวยการต้น)	พรก. -
	ลจป. -

สำนักความร่วมมือระหว่างประเทศ	ขรก. - 27
ผู้อำนวยการสำนัก (ผู้อำนวยการสูง)	พรก. - 1
	ลจป. -

สำนักตรวจราชการ	ขรก. - 19
ผู้อำนวยการสำนัก (ผู้อำนวยการสูง)	พรก. -
	ลจป. - 1

สำนักนโยบายและยุทธศาสตร์	ขรก. - 27
ผู้อำนวยการสำนัก (ผู้อำนวยการสูง)	พรก. - 5
	ลจป. -

สำนักยุทธธรรมเงินค่าทดแทน	ขรก. - 25
ผู้อำนวยการสำนัก (ผู้อำนวยการสูง)	พรก. - 3
	ลจป. -

ศูนย์เทคโนโลยีสารสนเทศและการสื่อสาร	ขรก. - 33
ผู้อำนวยการศูนย์ (ผู้อำนวยการเฉพาะด้าน (วิชาการคอมพิวเตอร์) ผู้อำนวยการสูง)	พรก. - 1
	ลจป. -

สำนักกฎหมาย	ขรก. - 24
ผู้อำนวยการสำนัก (ผู้อำนวยการเฉพาะด้าน (นิติการ) ผู้อำนวยการสูง)	พรก. -
	ลจป. - 1

ลูกจ้างชั่วคราว	
เงินงบประมาณ	--
เงินนอกงบประมาณ	--