

# ปาฐกถาพิเศษ เรื่อง นโยบายและทิศทางการพัฒนาเขตพัฒนาเศรษฐกิจพิเศษมุกดาหาร

งานสัมมนาเขตพัฒนาเศรษฐกิจพิเศษมุกดาหาร



นายอาคม เติมพิทยาไพสิฐ  
รัฐมนตรีว่าการกระทรวงคมนาคม

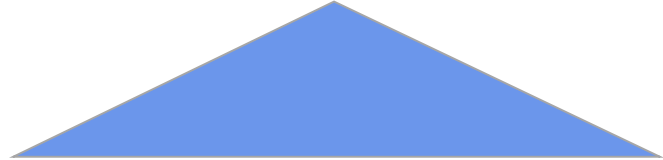


เวลา 09:00 – 10:00 น. วันศุกร์ที่ 22 เมษายน 2559  
ห้องประชุมแกรนด์คอนเวนชั่นเซ็นเตอร์ โรงแรมมุกดาหาร จังหวัดมุกดาหาร

# นโยบายเขตพัฒนาเศรษฐกิจพิเศษ

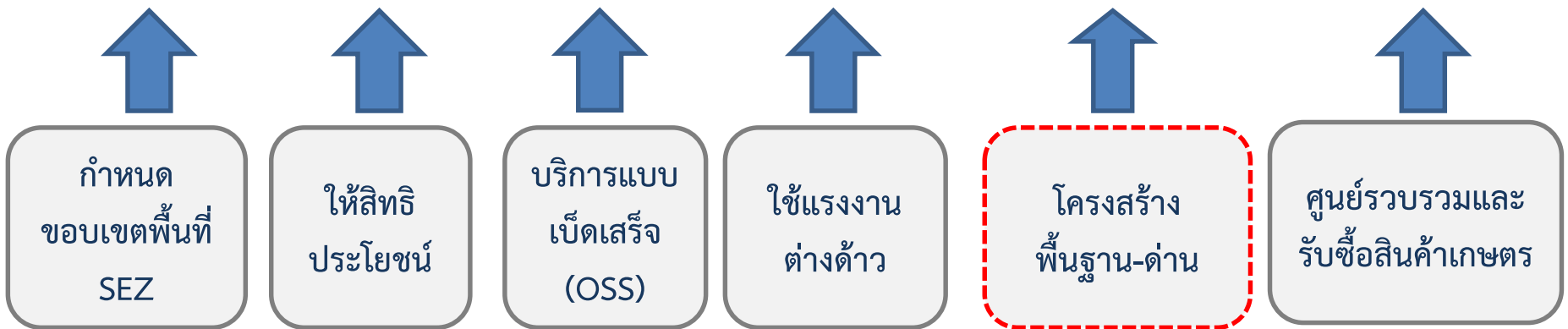


สร้างโอกาสจากการเข้าสู่ AEC + ลดความเหลื่อมล้ำการพัฒนา  
+ เสริมสร้างความมั่นคง



# SEZ

พัฒนาเขตเศรษฐกิจพิเศษระยะแรกในพื้นที่ชายแดนที่มีศักยภาพ



# เขตเศรษฐกิจพิเศษ : นิยาม วัตถุประสงค์ กลยุทธ์

นิยาม

บริเวณพื้นที่ที่คณะกรรมการนโยบายเขตพัฒนาเศรษฐกิจพิเศษ (กนพ.) กำหนดให้เป็นเขตเศรษฐกิจพิเศษ ซึ่งรัฐจะสนับสนุนโครงสร้างพื้นฐาน สิทธิประโยชน์ส่งเสริมการลงทุน การบริหารแรงงานต่างด้าวแบบไป-กลับ การให้บริการจุดเดียวเบ็ดเสร็จ และการอื่นที่จำเป็น

วัตถุประสงค์

ดึงดูดการลงทุนจากต่างประเทศ เพิ่มขีดความสามารถของประเทศ กระจายความเจริญสู่ภูมิภาค ลดความเหลื่อมล้ำ ยกระดับคุณภาพชีวิตของประชาชน และแก้ปัญหาความมั่นคง

กลยุทธ์

- สร้างพื้นที่เศรษฐกิจใหม่ เน้นบริเวณชายแดนสำหรับระยะแรก โดยใช้ประโยชน์จากการเชื่อมโยงกับประเทศเพื่อนบ้าน
- สนับสนุน SMEs ไทยและการลงทุนต่อเนื่องของไทยในประเทศเพื่อนบ้าน
- จัดระเบียบพื้นที่เศรษฐกิจชายแดน แก้ปัญหาแรงงานต่างด้าวผิดกฎหมายและสินค้าเกษตรลักลอบจากประเทศเพื่อนบ้าน

# พื้นที่เขตพัฒนาเศรษฐกิจพิเศษ ระยะที่ 1

ขอบเขตพื้นที่ SEZ ได้แก่ 13 ตำบล ใน อ.เมือง และอ.สระใคร

ขอบเขตพื้นที่ SEZ รวม 14 ตำบล  
ใน 3 อำเภอ ได้แก่ อ.แม่สอด อ.พบพระ  
อ.แม่ระมาด

จ.ตาก  
อุตสาหกรรมใช้แรงงานเข้มข้น  
เฟอร์นิเจอร์ และโลจิสติกส์

ขอบเขตพื้นที่ SEZ ได้แก่ 4 ตำบลของ  
อำเภอสะเดา

จ.สงขลา  
อุตสาหกรรมยางพารา อุปกรณ์ไฟฟ้าและ  
อิเล็กทรอนิกส์ อาหารทะเล โลจิสติกส์



ขอบเขตพื้นที่ SEZ ได้แก่ 11 ตำบล ใน  
อ.เมือง อ.ห้วยใหญ่ และ อ.คอนสาร

จ.มุกดาหาร  
การค้า การขนส่งต่อเนื่องหลายรูปแบบ  
คลังสินค้า อิเล็กทรอนิกส์

ขอบเขตพื้นที่ SEZ ได้แก่ 4 ตำบล ใน  
อ.อรัญประเทศ และ อ.วัฒนานคร

จ.สระแก้ว  
อุตสาหกรรมแปรรูปสินค้าเกษตร การ  
ขนส่งต่อเนื่องหลายรูปแบบ

ขอบเขตพื้นที่ SEZ ได้แก่ อ.คลองใหญ่  
ทั้งอำเภอ

จ.ตราด  
ท่องเที่ยวเชิงนิเวศ การขนส่งต่อเนื่อง  
หลายรูปแบบ การค้าชายแดนปลอดภาษี

# พื้นที่พัฒนาเขตพัฒนาเศรษฐกิจพิเศษ ระยะที่ 2

## ชายแดนจังหวัดเชียงราย

(แม่สาย เชียงแสน เชียงของ)

การค้า การขนส่งต่อเนื่องหลายรูปแบบ  
คลังสินค้า MICE

ขอบเขตพื้นที่ SEZ ได้แก่ 21 ตำบล ใน อ.แม่สาย  
อ.เชียงแสน และ อ.เชียงของ

## ชายแดนจังหวัดกาญจนบุรี

ศูนย์โลจิสติกส์ และอุตสาหกรรมที่  
ใช้ประโยชน์จากท่าเรือทวาย และ  
แหลมฉบัง

ขอบเขตพื้นที่ SEZ ได้แก่ 2 ตำบล ใน อ.เมือง  
กาญจนบุรี



## จังหวัดนครพนม

ท่องเที่ยว โรงแรม ศูนย์แสดงสินค้า  
บริการโลจิสติกส์และคลังสินค้า

ขอบเขตพื้นที่ SEZ ได้แก่ 13 ตำบล อำเภอเมือง  
นครพนม และอำเภอท่าอุเทน

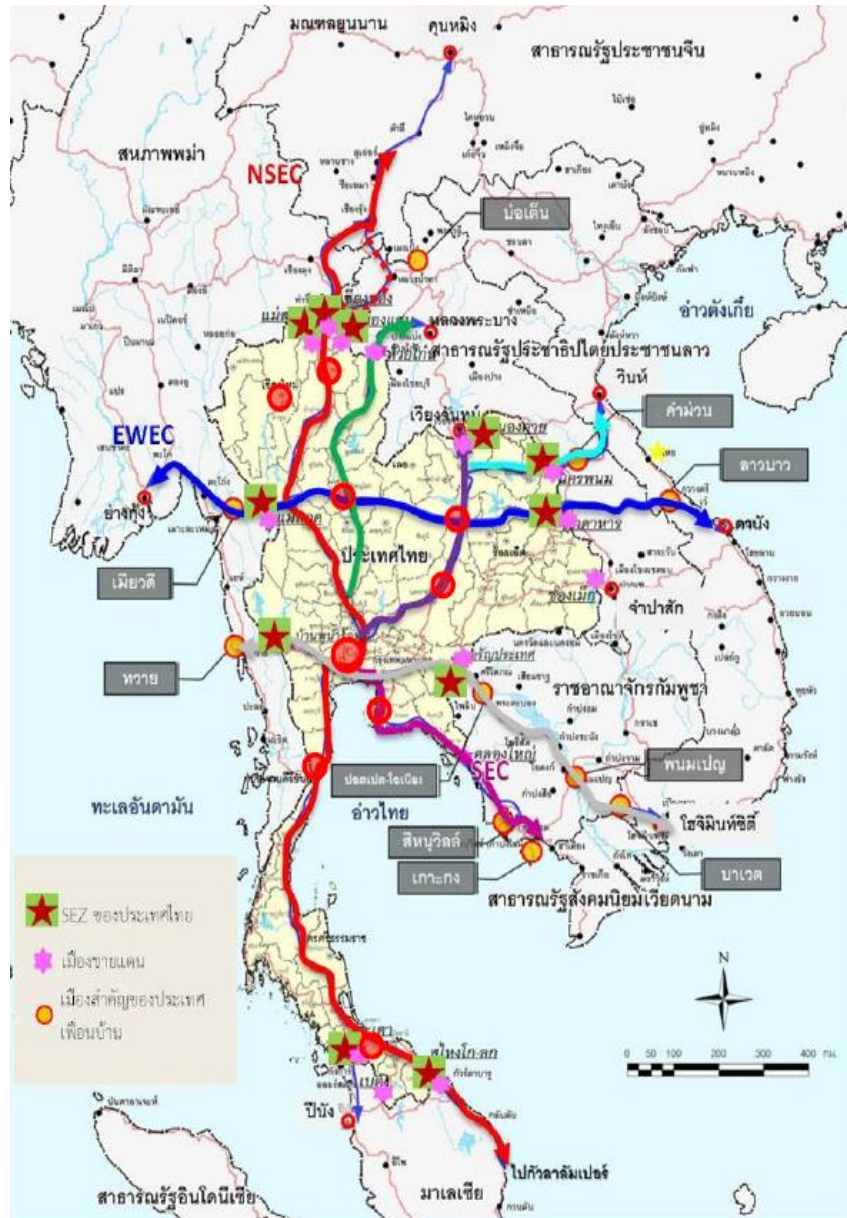
## จังหวัดนราธิวาส

อุตสาหกรรมยางพารา อุปกรณ์ไฟฟ้าและ  
อิเล็กทรอนิกส์ อาหารทะเล โลจิสติกส์

ขอบเขตพื้นที่ SEZ ได้แก่ 5 ตำบล ในอำเภอเมือง  
นราธิวาส อำเภอดากใบ อำเภอเย็งอ อำเภอแว้ง  
และอำเภอสุไหงโก-ลก



# พื้นที่เขตเศรษฐกิจพิเศษเชื่อมโยงกับแนวระเบียงเศรษฐกิจในอนุภูมิภาคแม่น้ำโขง



เขตพัฒนาเศรษฐกิจพิเศษ สนับสนุนการยกระดับการค้าชายแดน และพัฒนาระบบคมนาคมขนส่งเชื่อมโยงไทยกับภูมิภาค จากความได้เปรียบด้านภูมิศาสตร์ของประเทศไทย ซึ่งตั้งอยู่ ณ ศูนย์กลางการเชื่อมโยงของภูมิภาค ทั้งทางบก ทางอากาศ และทางทะเล จึงส่งเสริมให้ไทยมีบทบาทสำคัญต่อการค้าและการลงทุนกับประเทศเพื่อนบ้าน ผ่านแนวระเบียงเศรษฐกิจอนุภูมิภาคแม่น้ำโขงเชื่อมโยงภูมิภาค

## 1. แนวระเบียงเศรษฐกิจเหนือ-ใต้ (NSEC)

- 1.1 Kunming (จีน) - เชียงรุ่ง (จีน) - บ่อเต็น (สปป.ลาว) - ห้วยทราย (สปป.ลาว) - เชียงราย (เชียงใหม่) - สะเดา จ.สงขลา - รัฐเกดะห์ มาเลเซีย
- 1.2 Kunming (จีน) - เชียงรุ่ง (จีน) - ท่าซี้เหล็ก (เมียนมา) - เชียงราย (แม่สาย) - สะเดา จ.สงขลา - รัฐเกดะห์ มาเลเซีย

## 2. แนวระเบียงเศรษฐกิจตะวันออก-ตะวันตก (EWEC)

- ย่างกุ้ง (เมียนมา) - เมียวดี (เมียนมา) - แม่สอด จ.ตาก - มุกดาหาร - ลาวบาว (สปป.ลาว) - ดานัง (เวียดนาม)

## 3. แนวระเบียงเศรษฐกิจตอนใต้ (SEC)

- ทวาย (เมียนมา) - พุน้ำร้อน จ.กาญจนบุรี - อนุรักษ์ประเทศ จ.สระแก้ว - ปอยเปต (กัมพูชา) - พนมเปญ (กัมพูชา) - โฮจิมินห์ซิตี

## 4. แนวระเบียงเศรษฐกิจชายฝั่งทะเล (Sub-Coastal EC)

- เลียบชายฝั่งทะเลอ่าวไทย เชื่อม กทม.-แหลมฉบัง-ตราด-เกาะกง/สีหนุวิลล์ (กัมพูชา) - นามคาน (เวียดนาม)

# การพัฒนาระบบโลจิสติกส์ของภาครัฐ เพื่อสนับสนุนเขตพัฒนาเศรษฐกิจพิเศษ



1. พัฒนาโครงสร้างพื้นฐานคมนาคมขนส่งในพื้นที่เขตพัฒนาเศรษฐกิจพิเศษและบริเวณใกล้เคียง ให้มีคุณภาพมาตรฐานและสามารถเชื่อมต่อกับโครงข่ายหลักของประเทศ



2. พัฒนาด้านศุลกากรและจุดผ่านแดนให้เกิดความสะดวกและได้มาตรฐานสากล



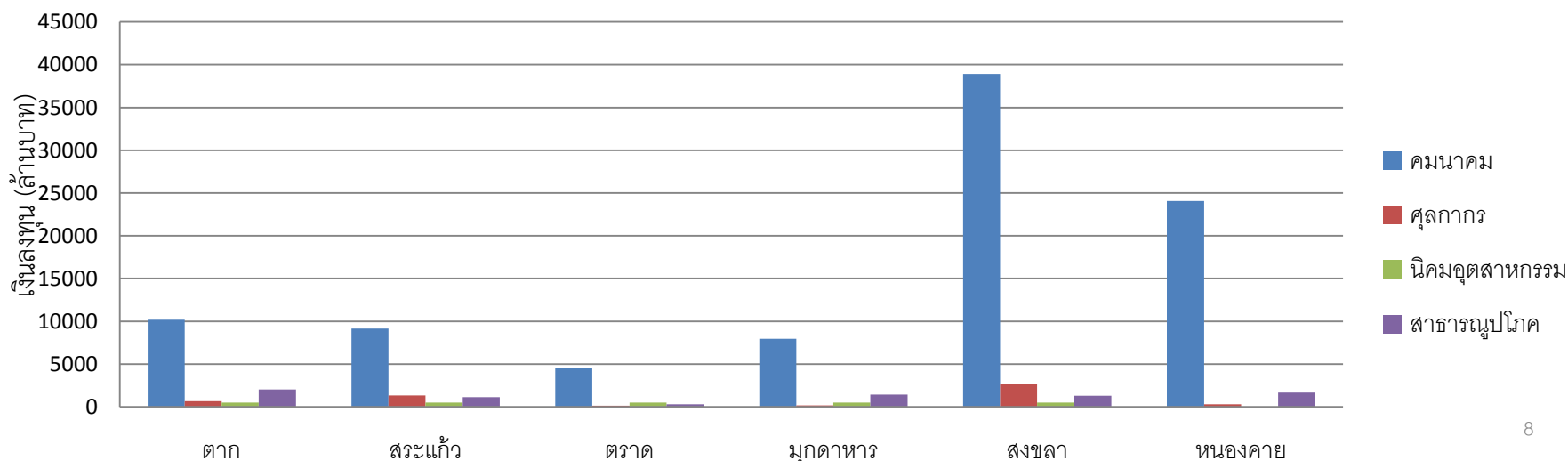
3. พัฒนานิคมอุตสาหกรรมในพื้นที่เขตพัฒนาเศรษฐกิจพิเศษให้มีความสอดคล้องกับศักยภาพและความต้องการของประชาชนในพื้นที่

# แผนพัฒนาโครงสร้างพื้นฐานและด้านบุคลากร ระยะแรก

พื้นที่	หน่วย	คมนาคน	บุคลากร	นิคมอุตสาหกรรม	สาธารณูปโภค	รวม
ตาก (แม่สอด)	โครงการ	14	7	1	9	31
	ล้านบาท	10,200.526	673.13	515.00	2,034.83	13,423.48
สระแก้ว (อรัญประเทศ)	โครงการ	8	9	1	3	22
	ล้านบาท	9,146.54	1,344.48	515.00	1,134.49	12,140.51
ตราด	โครงการ	5	7	1	6	19
	ล้านบาท	4,603.39	135.83	515.00	318.50	5,572.72
มุกดาหาร	โครงการ	7	21	1	16	45
	ล้านบาท	7,961.24	176.52	515.00	1,441.57	10,094.33
สงขลา	โครงการ	4	14	1	3	22
	ล้านบาท	38,918.608	2,679.82	515.00	1,313.00	43,426.43
หนองคาย	โครงการ	8	5	1	14	28
	ล้านบาท	24,052.40	313.06	-	1,680.79	26,046.47
รวม	โครงการ	46	64	6	51	167
	ล้านบาท	94,882.71	5,322.84	2,575.00	7,923.18	110,700.71

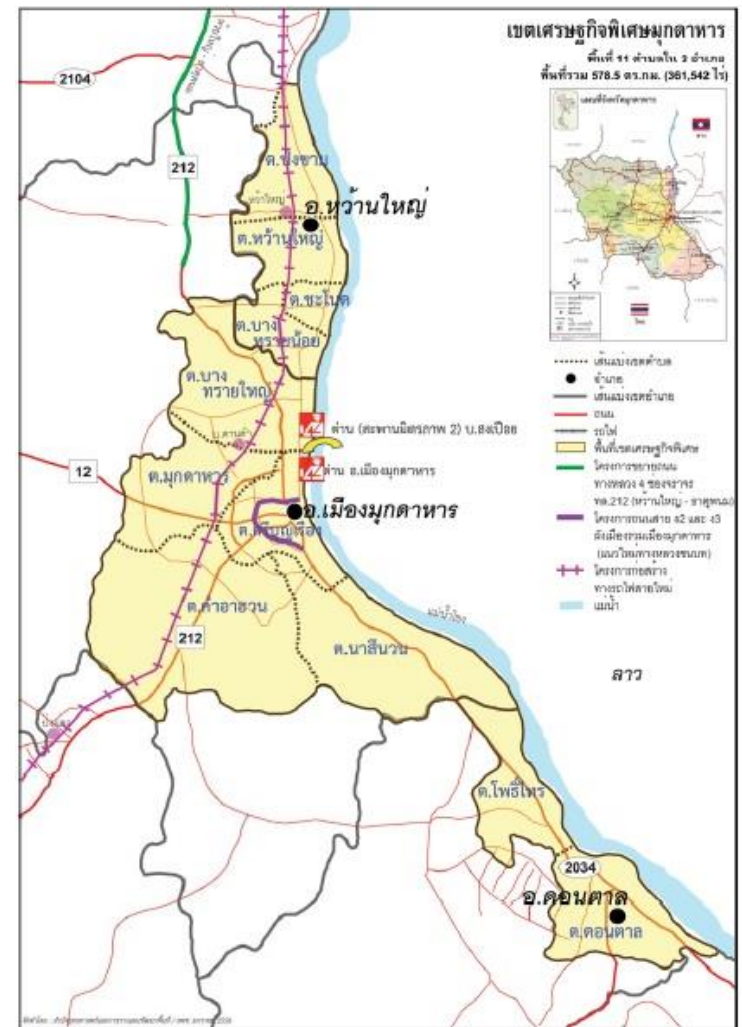
➤ คณะรัฐมนตรี มีมติเมื่อวันที่ 24 กุมภาพันธ์ 2558 เห็นชอบผลการประชุม กนพ. ครั้งที่ 1/2558 เมื่อวันที่ 19 มกราคม 2558 ซึ่งได้เห็นชอบในหลักการแผนโครงสร้างพื้นฐานและด้านบุคลากร ปี 2557-2565 รองรับเขตพัฒนาเศรษฐกิจพิเศษระยะแรก 6 พื้นที่ ได้แก่ ตาก สระแก้ว ตราด มุกดาหาร สงขลา และหนองคาย

## สรุปแผนโครงสร้างพื้นฐานและด้านบุคลากร จำนวน 167 โครงการ วงเงินรวม 110,700 ล้านบาท



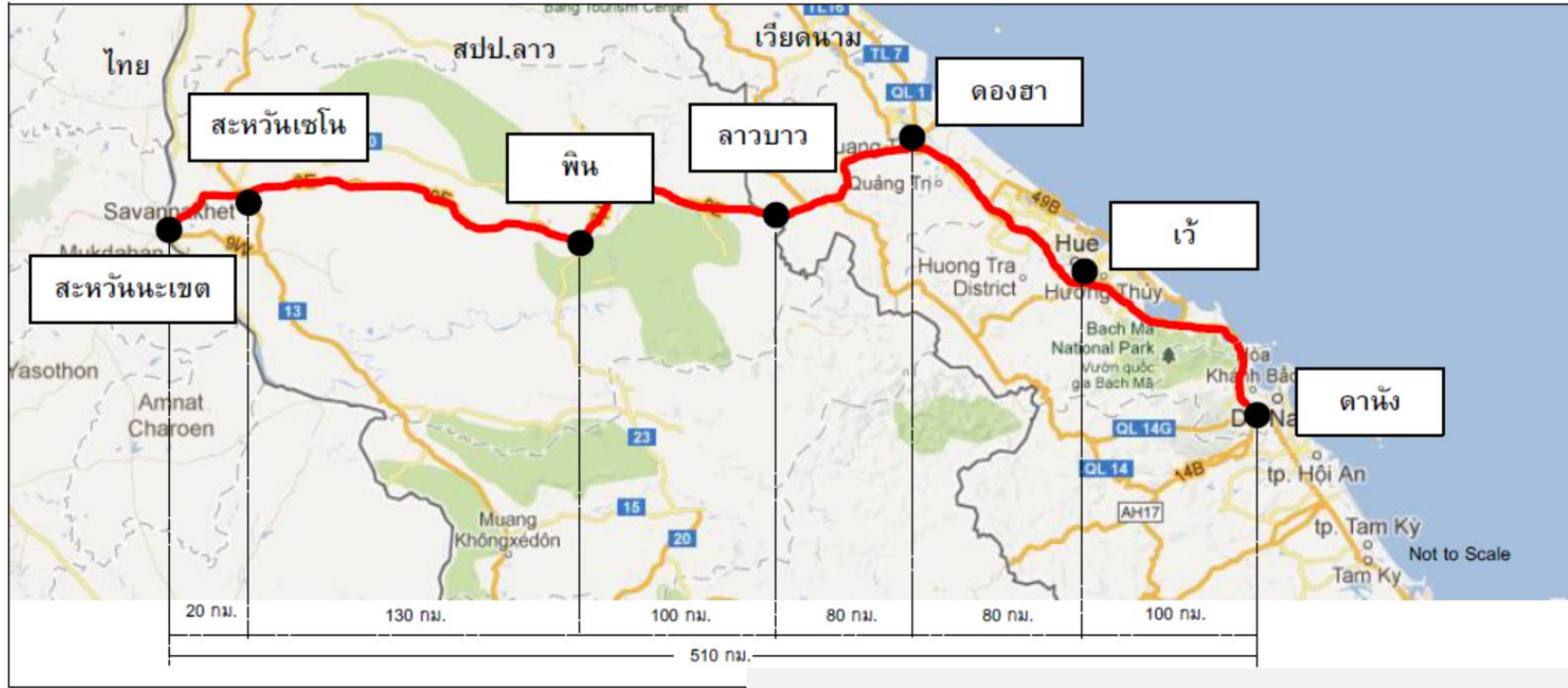


# เขตเศรษฐกิจพิเศษมุกดาหาร



- ขนาดพื้นที่ 587.5 ตารางกิโลเมตร (361,542.5 ไร่) ครอบคลุม 11 ตำบล ใน 3 อำเภอ ได้แก่ อ.เมืองมุกดาหาร อ.ห้วยใหญ่ อ.ดอนตาล
- ห่างจากกรุงเทพฯ 642 กิโลเมตร
- เชื่อมโยงกับ สปป.ลาว ผ่านสะพานมิตรภาพไทย-ลาว แห่งที่ 2 เชื่อมโยงประเทศเวียดนาม ตามเส้นทาง R9 สู่อ่าวน่าน ระยะทาง 510 กิโลเมตร

# ศักยภาพพื้นที่เขตเศรษฐกิจพิเศษมุกดาหาร



รายการ	ปี 2557	ปี 2558
มูลค่ารวม	39,325.17	53,936.77
มูลค่าส่งออก	16,771.47	25,627.71
มูลค่านำเข้า	22,553.70	28,309.06
ดุลการค้า	-5,782.24	-2,681.35

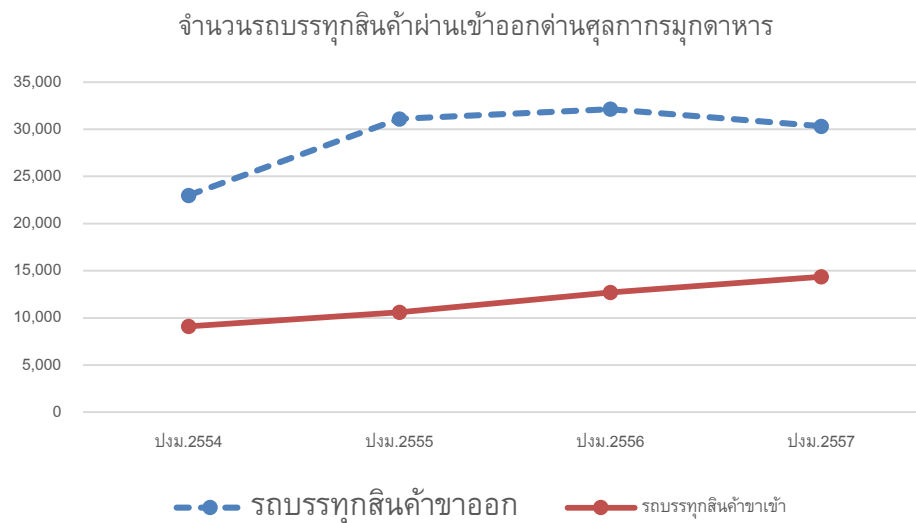
- ด่านมุกดาหารเป็นด่านที่มูลค่าการค้าไทย-สปป. เป็นอันดับ 2
- เป็นจุดผ่านแดนถาวรเชื่อมต่อกับแขวงสะหวันนะเขต สปป.ลาว
- ตั้งอยู่บนแนวระเบียงเศรษฐกิจตะวันออก-ตะวันตก (EWEC) สามารถเชื่อมโยงท่าเรือดานัง ประเทศเวียดนาม และสามารถต่อไปยังจินตอนใต้ (หนานหนิง มณฑลกว่างสีจ้วง)
- สามารถร่วมดำเนินกิจการในลักษณะอุตสาหกรรมร่วมผลิตกับเขตเศรษฐกิจพิเศษสะหวัน-เซโน สปป.ลาว

ที่มา: กรมการค้าต่างประเทศ

# ข้อมูลเชิงสถิติของด่านศุลกากรมุกดาหาร

จำนวนรถบรรทุกผ่านเข้า-ออก ด่านศุลกากรมุกดาหารระหว่างปีงบประมาณ 2554-2557 (หน่วย : คัน)

ลักษณะ	ปีงบประมาณ 2554	ปีงบประมาณ 2555	ปีงบประมาณ 2556	ปีงบประมาณ 2557
<b>ขาออก</b>				
รถบรรทุกสินค้า	22,988	31,092	32,137	30,324
รถเปล่า	5,849	6,147	6,002	7,520
รวม	28,837	37,239	38,139	37,844
<b>ขาเข้า</b>				
รถบรรทุกสินค้า	9,098	10,599	12,699	14,377
รถเปล่า	19,367	24,867	25,040	23,735
รวม	28,465	35,466	37,739	38,112

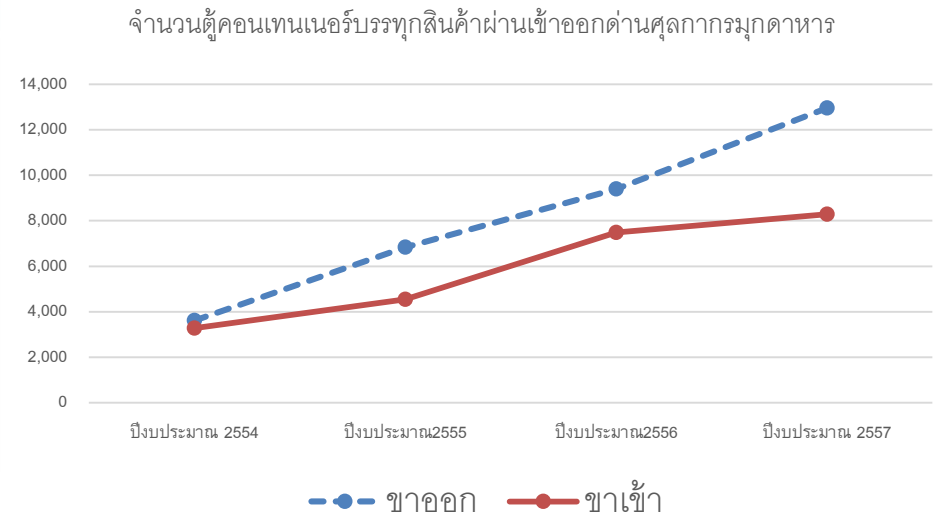


การขนส่งสินค้าผ่านด่านศุลกากรมุกดาหารมีจำนวนรถบรรทุกสินค้าขาออกสูงกว่าขาเข้าเกินกว่า 2 เท่า **ในทุกปี** โดยมีอัตราการเติบโตเฉลี่ยสะสมต่อปีระหว่างปีงบประมาณ 2554-2557 ของจำนวนขาออกเท่ากับ 9.67% และขาเข้าเท่ากับ 16.48%

# ข้อมูลเชิงสถิติของด่านศุลกากรมุกดาหาร

จำนวนตู้คอนเทนเนอร์ผ่านเข้า-ออก ด่านศุลกากรมุกดาหาร ระหว่างปีงบประมาณ 2554-2557

ลักษณะ	ปงม.2554	ปงม.2555	ปงม.2556	ปงม.2557
<b>ขาออก</b>				
ตู้บรรทุกสินค้า	3,610	6,834	9,393	12,955
ตู้เปล่า	4,403	3,346	5,043	4,245
รวม	8,013	10,180	14,436	17,200
<b>ขาเข้า</b>				
ตู้บรรทุกสินค้า	3,272	4,546	7,481	8,283
ตู้เปล่า	1,708	3,646	7,040	9,896
รวม	4,980	8,192	14,521	18,179



จำนวนตู้คอนเทนเนอร์บรรทุกสินค้าผ่านเข้า-ออก มีอัตราการเติบโตสูงต่อเนื่องทุกปี โดยมีจำนวนตู้คอนเทนเนอร์บรรทุกสินค้าขาออกมากกว่าจำนวนตู้คอนเทนเนอร์บรรทุกสินค้าขาเข้าทุกปี

# กลุ่มกิจการเป้าหมายในพื้นที่เขตเศรษฐกิจพิเศษมุกดาหาร

- อุตสาหกรรมการเกษตร ประมง และกิจกรรมที่เกี่ยวข้อง
- อุตสาหกรรมเครื่องใช้ไฟฟ้าและอิเล็กทรอนิกส์
- กิจกรรมโลจิสติกส์
- กิจกรรมสนับสนุนการท่องเที่ยว
- การอบฟีดและไซโล
- ผลิตภัณฑ์จากผลพลอยได้ทางเกษตรกรรม
- ผลิตภัณฑ์อาหารสัตว์
- วัสดุก่อสร้าง คอนกรีตอัดแรง
- โครงสร้างเหล็กงานก่อสร้าง
- สิ่งพิมพ์
- เครื่องประทินผิว
- ผลิตภัณฑ์พลาสติกสำหรับสินค้าอุปโภค
- การผลิตสิ่งของจากเยื่อกระดาษ
- การพัฒนาโรงงานอาคารและคลังสินค้า

## ธุรกิจเป้าหมายในเขตเศรษฐกิจ

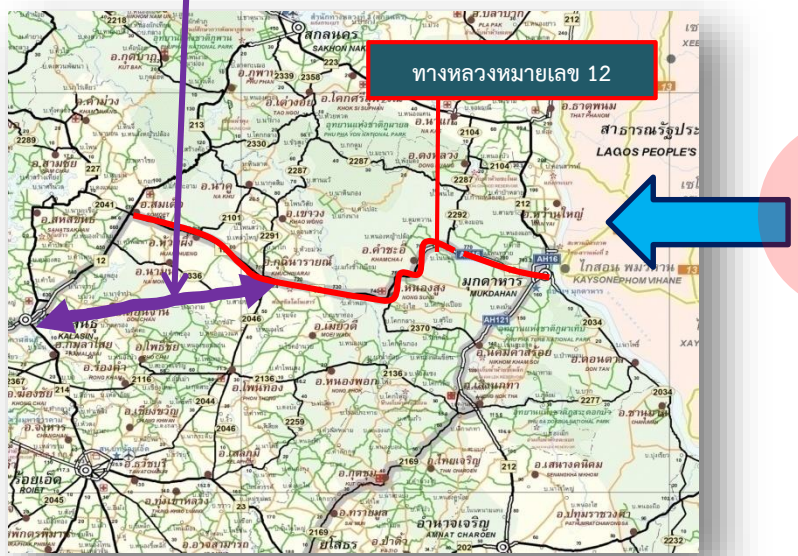
### พิเศษสะพาน-เซโน สปป.ลาว

- ธุรกิจผลิตและแปรรูป (ผลิตชิ้นส่วนอิเล็กทรอนิกส์ ประกอบสินค้าสำเร็จรูป การแปรรูปเพื่อการขายต่อ การแปรรูปสินค้าเกษตร ผลิตสินค้าหัตถกรรม การบรรจุหีบห่อ
- ธุรกิจการค้า
- ธุรกิจบริการและการกระจายสินค้า
- สำนักงานตัวแทน สาขาบริษัทภายในและระหว่างประเทศ



# ความก้าวหน้าการพัฒนาโครงสร้างพื้นฐานและด้านศุลกากรจังหวัดมุกดาหาร

ทางหลวงหมายเลข 12 กาฬสินธุ์ -บรรจบทางหลวงหมายเลข 12 (บ.นาโครี)  
 ทล. อยู่ระหว่างการก่อสร้าง ตอน 1 ระยะทาง 8 กม. ปัจจุบันผลงานสะสม 80.63% และตอน 2 ระยะทาง 71.4 กม. (ทางแนวใหม่ 2/4 ช่องจราจร) วงเงินโครงการ 3,000 ลบ.



เขตเศรษฐกิจพิเศษมุกดาหาร  
 พื้นที่ 11 ตำบลใน 3 อำเภอ  
 พื้นทั้งหมด 578.5 ตร.กม. (361,542 ไร่)

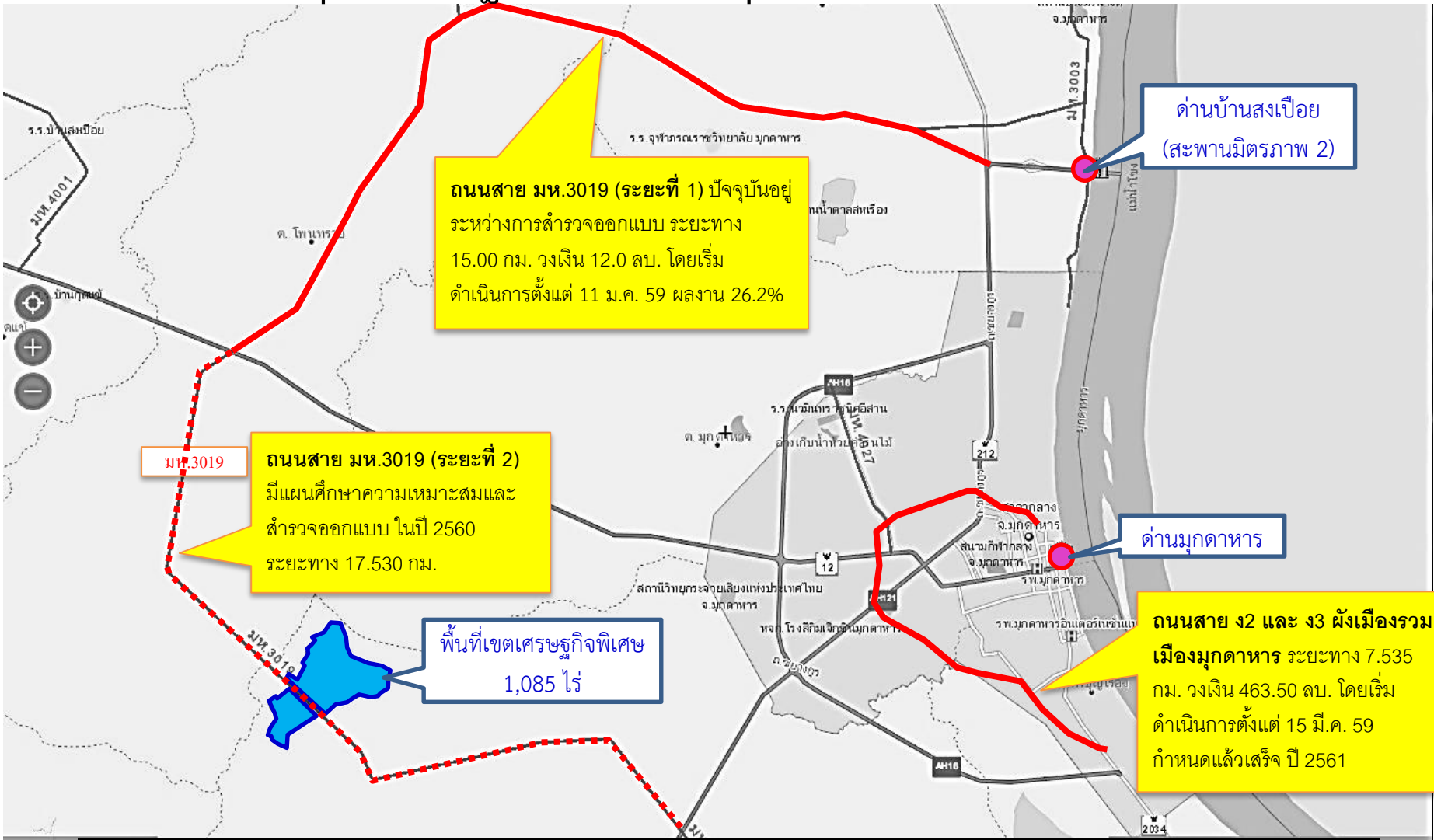


- ..... เส้นแบ่งเขตตำบล
- อำเภอ
- เส้นแบ่งเขตอำเภอ
- ถนน
- รางไฟฟ้า
- พื้นที่เขตเศรษฐกิจพิเศษ
- โครงการขยายถนน
- ทางหลวง 4 ช่องจราจร
- ทางหลวง 2 ช่องจราจร
- โครงการถนนสาย 2 และ 3
- ผังเมืองรวมเมืองมุกดาหาร (แนวใหม่ทางหลวงชนบท)
- ++ โครงการก่อสร้าง
- ทางรถไฟสายใหม่
- แนวน้ำ

โครงการก่อสร้างสิ่งอำนวยความสะดวกเจ้าหน้าที่ด่านมุกดาหาร  
 ลงนามในสัญญาแล้ว อยู่ระหว่างการก่อสร้าง กำหนดแล้วเสร็จ 22 พ.ย. 59

โครงการรถไฟทางคู่สายใหม่ (ตอน บ้านไผ่-มหาสารคาม-ร้อยเอ็ด-มุกดาหาร-นครพนม)  
 รฟท. ได้ดำเนินงานศึกษาความเหมาะสมและออกแบบแล้ว อยู่ระหว่างเสนอ EIA ให้ สผ. พิจารณา

# ทางหลวงชนบทสนับสนุนเขตเศรษฐกิจพิเศษจังหวัดมุกดาหาร



โครงการ	ระยะทาง (กม.)	แผนการใช้งบประมาณ (ล้านบาท)								
		2558	2559	2560	2561	2562	2563	2564	2565	รวม
จังหวัดมุกดาหาร	40.065		82.934	171.868	147.206	65.000	78.600	157.200	157.200	860.008
1. สาย ง2 และ ง3 ฝั่งเมืองรวมเมืองมุกดาหาร	7.535		70.934	141.868	141.868					354.670
2. งานสำรวจออกแบบถนนสาย มท.3019 (ระยะที่ 1)	15.000		12.000							12.000
3. งานสำรวจออกแบบถนนสาย มท.3019 (ระยะที่ 2)	17.530			30.000	5.338	65.000	78.60	157.20	157.20	493.338

**ขอขอบคุณ**

กระทรวงคมนาคม

[www.mot.go.th](http://www.mot.go.th)